

## Beskæftigelsesudviklingen fra januar 2007 til november 2012

Dette notat viser beskæftigelsesudviklingen i kommuner og regioner siden 2007. Der er særligt fokus på udviklingen de seneste 12 måneder, sammenlignet med udviklingen i de foregående 12 måneder. Derudover er der særskilte afsnit om beskæftigelsesudviklingen for fleksjobbere og ekstraordinært ansatte samt elever.

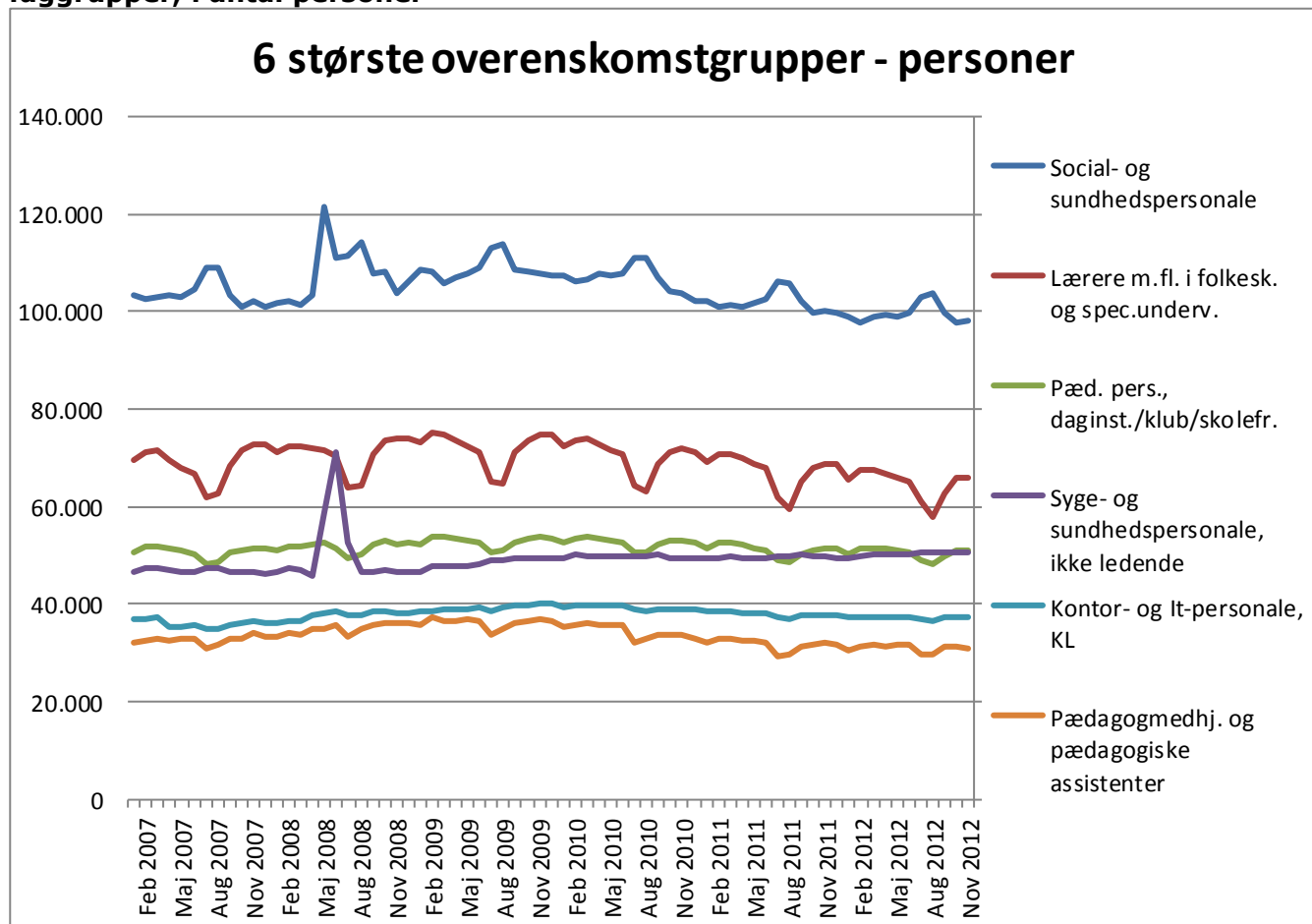
### Personer

**Figur 1. Beskæftigelsesudviklingen i kommuner og regioner, i antal personer**



Anm. Data stammer fra Det Fælleskommunale Løndatakontor (FLD) og kun ordinært ansatte er inkluderet. Tallene er altså ekskl. elever og ekstraordinært ansatte.

**Figur 2. Beskæftigelsesudviklingen i kommuner og regioner for de seks største faggrupper, i antal personer**



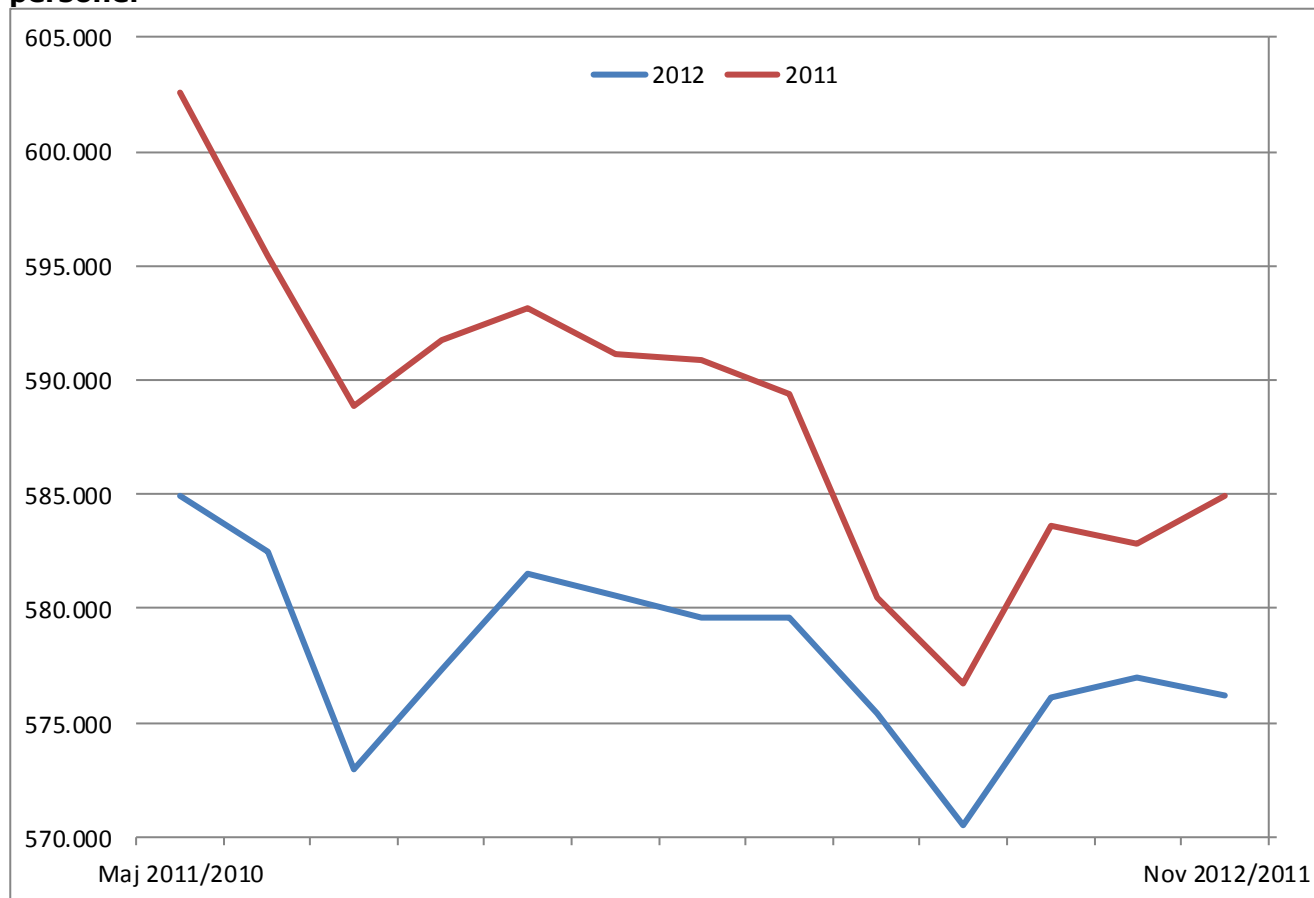
Anm. Data stammer fra Det Fælleskommunale Løndatakontor (FLD) og kun ordinært ansatte er inkluderet. Tallene er altså ekskl. elever og ekstraordinært ansatte.

**Tabel 1. Beskæftigelsesudviklingen for de seneste 12 måneder, sammenlignet med beskæftigelsesudviklingen de 12 foregående måneder, i antal personer**

Overenskomst	Nov 2010	Nov 2011	Nov 2012	Nov 2010 Nov 2011	Procentvis ændring	Nov 2011 Nov 2012	Procentvis ændring
Social- og sundhedspersonale	103.834	100.053	97.957	-3.781	-3,6%	-2.096	-2,1%
Lærere m.fl. i folkesk. og spec.underv.	71.898	68.564	65.765	-3.334	-4,6%	-2.799	-4,1%
Pæd. pers., daginst./klub/skolefr.	52.914	51.386	50.959	-1.528	-2,9%	-427	-0,8%
Syge- og sundhedspersonale, ikke ledende	49.433	49.606	50.436	173	0,3%	830	1,7%
Kontor- og It-personale, KL	39.071	37.809	37.252	-1.262	-3,2%	-557	-1,5%
Pædagogmedhj. og pædagogiske assistenter	33.679	32.071	30.695	-1.608	-4,8%	-1.376	-4,3%
Syge- og sundhedspersonale - basis, KL	22.831	23.026	23.731	195	0,9%	705	3,1%
Hjemmevejledere og pæd.pers., døgninst.	21.826	22.051	22.040	225	1,0%	-11	0,0%
Akademikere, KL	15.388	15.628	16.492	240	1,6%	864	5,5%
Dagplejere	16.873	15.665	14.213	-1.208	-7,2%	-1.452	-9,3%
Omsorgs- og pæd.medhj. samt pæd. ass.	16.435	15.776	15.799	-659	-4,0%	23	0,1%
Rengøringsassistenter	12.596	11.636	10.236	-960	-7,6%	-1.400	-12,0%
<b>I alt</b>	<b>602.603</b>	<b>584.926</b>	<b>576.192</b>	<b>-17.677</b>	<b>-2,9%</b>	<b>-8.734</b>	<b>-1,5%</b>

Anm. Data stammer fra Det Fælleskommunale Løndatakontor (FLD) og kun ordinært ansatte er inkluderet. Tallene er altså ekskl. elever og ekstraordinært ansatte. Tallene er opgjort for de 12 største overenskomstgrupper, men 'I alt' dækker over alle ansatte i kommuner og regioner.

**Figur 3. Beskæftigelsesudviklingen i kommuner og regioner de seneste to år, i antal personer**



Anm. Data stammer fra Det Fælleskommunale Løndatakontor (FLD) og kun ordinært ansatte er inkluderet. Tallene er altså ekskl. elever og ekstraordinært ansatte.

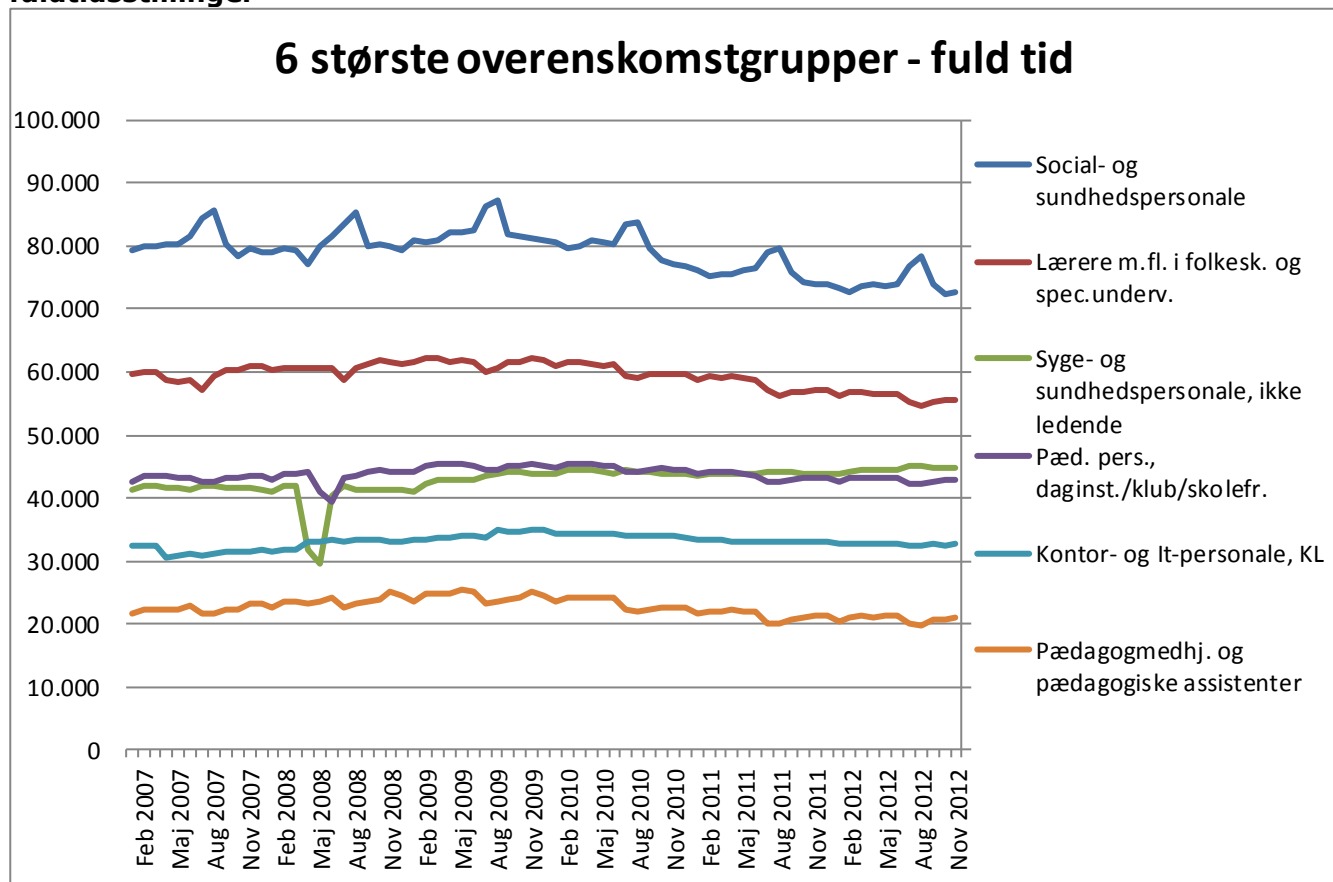
## Fuldtidsstillinger

**Figur 4. Beskæftigelsesudviklingen i kommuner og regioner, omregnet til antal fuldtidsstillinger**



Anm. Data stammer fra Det Fælleskommunale Løndatakontor (FLD) og kun ordinært ansatte er inkluderet. Tallene er altså ekskl. elever og ekstraordinært ansatte. Tallene er omregnet til antal fuldtidsstillinger.

**Figur 5. Beskæftigelsesudviklingen for de seks største faggrupper, omregnet til antal fuldtidsstillinger**



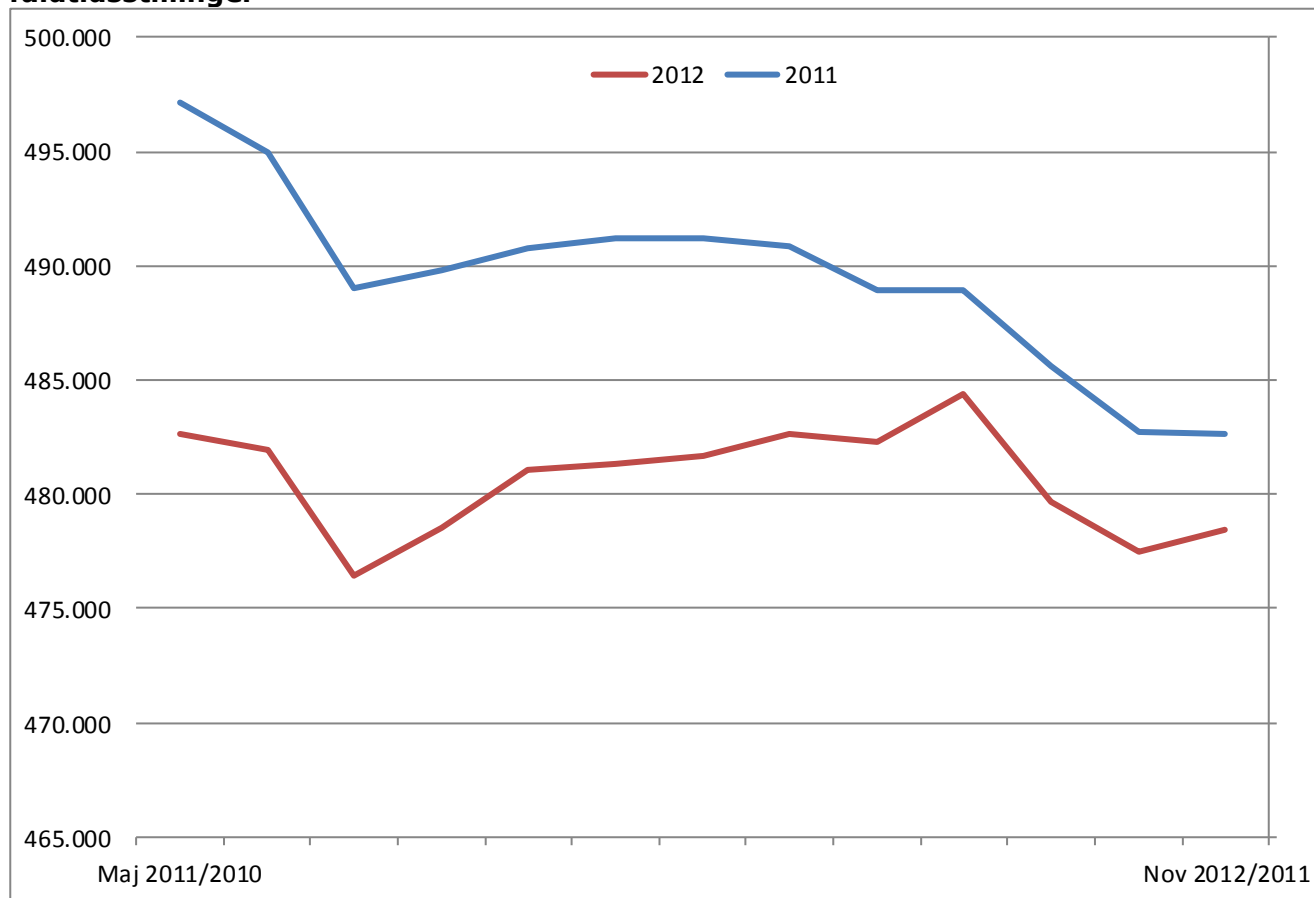
Anm. Data stammer fra Det Fælleskommunale Løndatakontor (FLD) og kun ordinært ansatte er inkluderet. Tallene er altså ekskl. elever og ekstraordinært ansatte. Tallene er omregnet til antal fuldtidsstillinger.

**Tabel 2. Beskæftigelsesudviklingen for de seneste 12 måneder, sammenlignet med beskæftigelsesudviklingen de 12 foregående måneder, omregnet til antal fuldtidsstillinger**

Overenskomst	Nov 2010	Nov 2011	Nov 2012	Nov 2010 Nov 2011	Procentvis ændring	Nov 2011 Nov 2012	Procentvis ændring
Social- og sundhedspersonale	77.134	74.073	72.546	-3.062	-4,0%	-1.527	-2,1%
Lærere m.fl. i folkesk. og spec.underv.	59.745	57.063	55.666	-2.681	-4,5%	-1.397	-2,4%
Pæd. pers., daginst./klub/skolefr.	43.747	43.874	44.817	127	0,3%	943	2,2%
Syge- og sundhedspersonale, ikke ledende	44.566	43.266	42.928	-1.300	-2,9%	-338	-0,8%
Kontor- og It-personale, KL	33.920	32.974	32.641	-946	-2,8%	-333	-1,0%
Pædagogmedhj. og pædagogiske assistenter	22.657	21.331	20.899	-1.326	-5,9%	-432	-2,0%
Syge- og sundhedspersonale - basis, KL	19.638	19.792	20.538	154	0,8%	746	3,8%
Hjemmevejledere og pæd.pers., døgninst.	19.310	19.478	19.624	168	0,9%	146	0,7%
Akademikere, KL	16.799	15.595	14.152	-1.203	-7,2%	-1.443	-9,3%
Dagplejere	14.736	14.988	15.803	252	1,7%	815	5,4%
Omsorgs- og pæd.medhj. samt pæd. ass.	8.610	8.069	9.956	-542	-6,3%	1.887	23,4%
Rengøringsassistenter	9.333	8.916	8.986	-417	-4,5%	70	0,8%
<b>I alt</b>	<b>497.185</b>	<b>482.647</b>	<b>478.448</b>	<b>-14.539</b>	<b>-2,9%</b>	<b>-4.199</b>	<b>-0,9%</b>

Anm. Data stammer fra Det Fælleskommunale Løndatakontor (FLD) og kun ordinært ansatte er inkluderet. Tallene er altså ekskl. elever og ekstraordinært ansatte. Tallene er omregnet til antal fuldtidsstillinger. Tallene er opgjort for de 12 største overenskomstgrupper, men 'I alt' dækker over alle ansatte i kommuner og regioner.

**Figur 6. Beskæftigelsesudviklingen i kommuner og regioner de seneste to år, i antal fuldtidsstillinger**

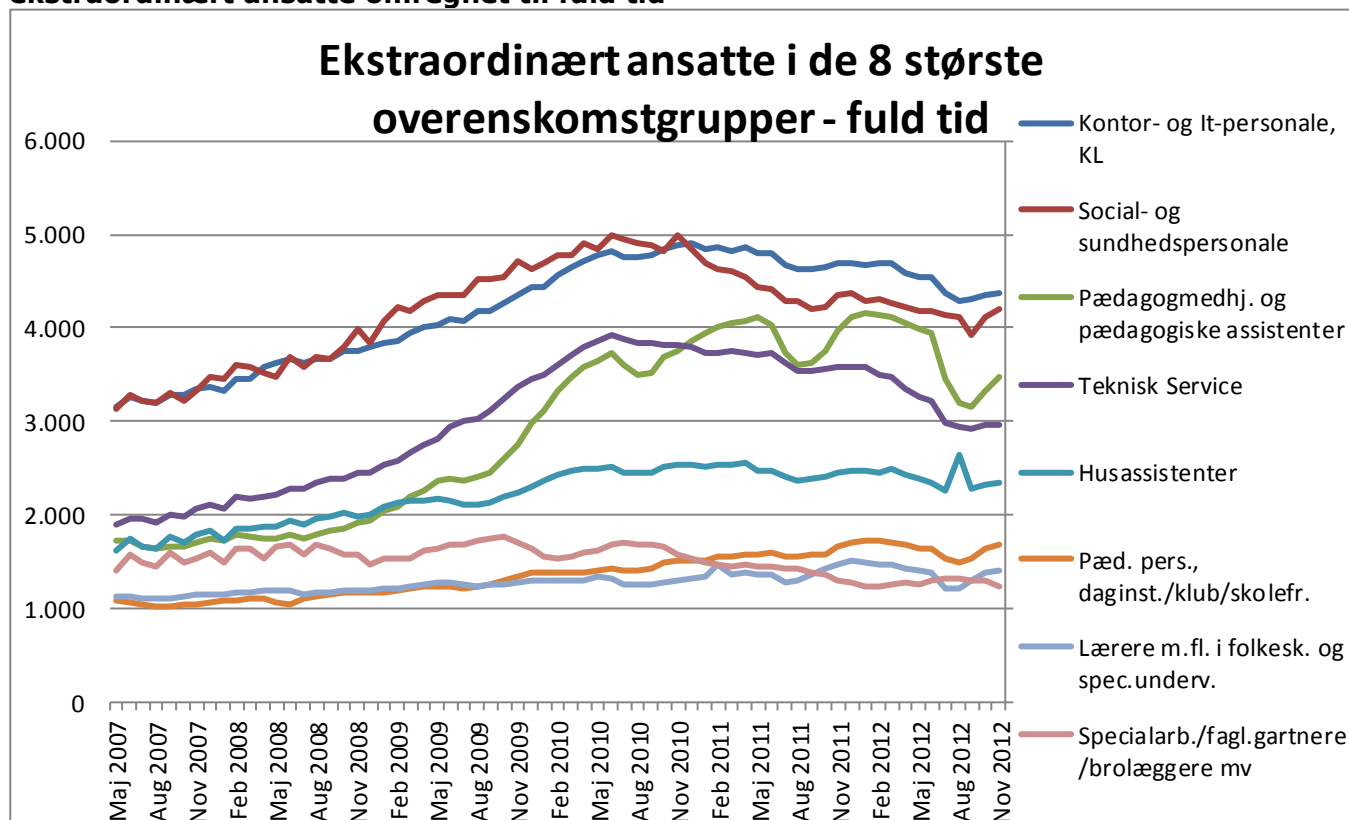


Anm. Data stammer fra Det Fælleskommunale Løndatakontor (FLD) og kun ordinært ansatte er inkluderet. Tallene er altså ekskl. elever og ekstraordinært ansatte. Tallene er omregnet til antal fuldtidsstillinger.



## Ekstraordinært ansatte

**Figur 7. Beskæftigelsesudviklingen for ansatte i kommuner og regioner, ekstraordinært ansatte omregnet til fuld tid**



Anm. Data stammer fra Det Fælleskommunale Løndatakontor (FLD) og kun ekstraordinært ansatte og ansatte i fleksjob er inkluderet. Tallene er altså ekskl. elever og ordinært ansatte. Tallene er omregnet til antal fuldtidsstillinger.

**Tabel 3. Beskæftigelsesudviklingen for de seneste 12 måneder, sammenlignet med beskæftigelsesudviklingen de 12 foregående måneder, ekstraordinært ansatte omregnet til fuld tid**

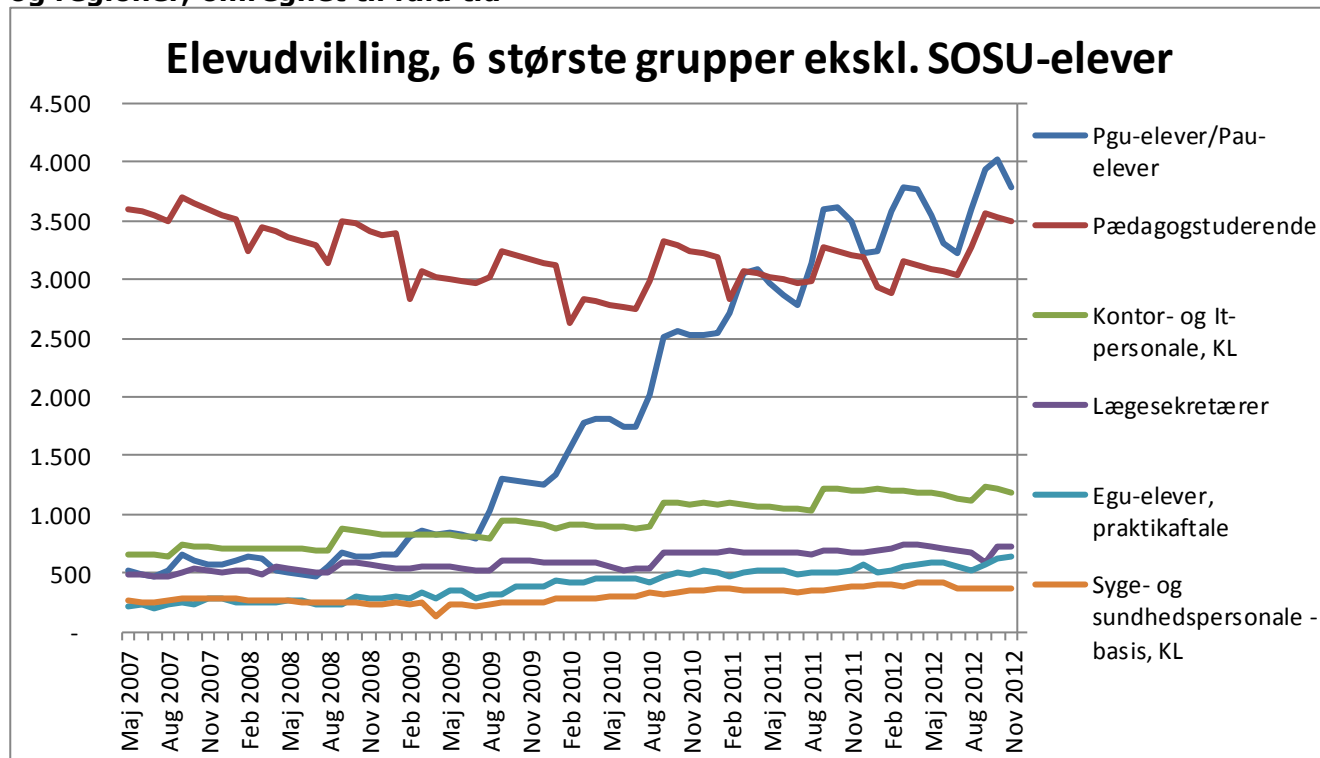
Overenskomst	Nov 2010	Nov 2011	Nov 2012	Nov 2010 - Nov 2011	Procentvis ændring	Nov 2011 - Nov 2012	Procentvis ændring
Kontor- og It-personale, KL	4.893	4.685	4.375	-207	-4,2%	-311	-6,6%
Social- og sundhedspersonale	5.000	4.342	4.194	-659	-13,2%	-147	-3,4%
Pædagogmedhj. og pædagogiske assistenter	3.752	3.962	3.482	210	5,6%	-480	-12,1%
Teknisk Service	3.816	3.576	2.958	-240	-6,3%	-618	-17,3%
Husassistenter	2.525	2.450	2.349	-75	-3,0%	-101	-4,1%
Pæd. pers., daginst./klub/skolefr.	1.504	1.652	1.678	149	9,9%	26	1,6%
Lærere m.fl. i folkesk. og spec.underv.	1.296	1.460	1.405	163	12,6%	-55	-3,8%
Specialarb./fagl.gartnere/brolæggere mv	1.579	1.290	1.240	-289	-18,3%	-50	-3,9%
<b>I alt</b>	<b>32.179</b>	<b>31.713</b>	<b>29.427</b>	<b>-465</b>	<b>-1,4%</b>	<b>-2.286</b>	<b>-7,2%</b>

Anm. Data stammer fra Det Fælleskommunale Løndatakontor (FLD) og kun ekstraordinært ansatte og ansatte i fleksjob er inkluderet. Tallene er altså ekskl. elever og ordinært ansatte. Tallene er omregnet til antal fuldtidsstillinger.

Tallene er opgjort for de 8 største overenskomstgrupper (for ekstraordinært ansatte), men 'I alt' dækker over alle ansatte i kommuner og regioner.

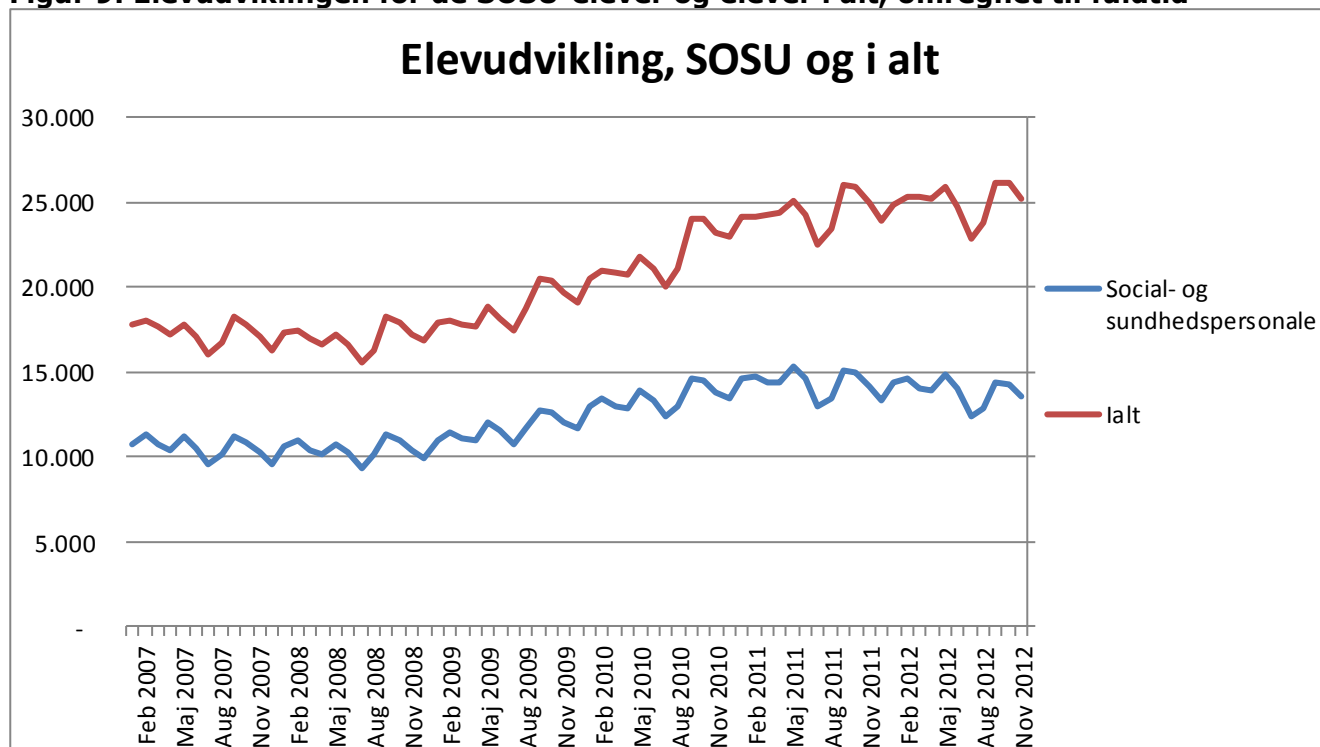
## Elever

**Figur 8. Elevudviklingen for de 6 største elevgrupper ekskl. SOSU-elever i kommuner og regioner, omregnet til fuld tid**



Anm. Data stammer fra Det Fælleskommunale Løndatakontor (FLD) og kun elever er inkluderet. Tallene er altså ekskl. ordinært og ekstraordinært ansatte. Tallene er omregnet til antal fuldtidsstillinger.

**Figur 9. Elevudviklingen for de SOSU-elever og elever i alt, omregnet til fuldtid**



Anm. Data stammer fra Det Fælleskommunale Løndatakontor (FLD) og kun elever er inkluderet. Tallene er altså ekskl. ordinært og ekstraordinært ansatte. Tallene er omregnet til antal fuldtidsstillinger.

**Tabel 4. Elevudviklingen for de seneste 12 måneder, sammenlignet med beskæftigelsesudviklingen de 12 foregående måneder, omregnet til fuld tid**

Overenskomst	Nov 2010	Nov 2011	Nov 2012	Nov 2010 Nov 2011	Procentvis ændring	Nov 2011 Nov 2012	Procentvis ændring
Social- og sundhedspersonale	13.786	14.177	13.543	391	2,8%	-634	-4,5%
Pgu-elever/Pau-elever	2.532	3.489	3.782	956	37,8%	293	8,4%
Pædagogstuderende	3.246	3.212	3.494	-33	-1,0%	282	8,8%
Kontor- og It-personale, KL	1.084	1.201	1.191	117	10,8%	-10	-0,9%
Lægeseekretærer	677	678	717	1	0,2%	39	5,7%
Egu-elever, praktikaftale	492	525	633	32	6,6%	108	20,7%
Syge- og sundhedspersonale - basis, KL	349	377	361	28	8,0%	-16	-4,3%
<b>I alt</b>	<b>23.215</b>	<b>25.015</b>	<b>25.239</b>	<b>1.800</b>	<b>7,8%</b>	<b>224</b>	<b>0,9%</b>

Anm. Data stammer fra Det Fælleskommunale Løndatakontor (FLD) og kun elever er inkluderet. Tallene er altså ekskl. ordinært og ekstraordinært ansatte. Tallene er omregnet til antal fuldtidsstillinger. Tallene er opgjort for de 7 største overenskomstgrupper (for elever), men 'I alt' dækker over alle elever i kommuner og regioner.